

# V čem jsou „České podlahy“ jedinečné?



## **Chrání klouby a páteř**

díky speciální konstrukci a technologii  
pokládky prken s tlumícím efektem



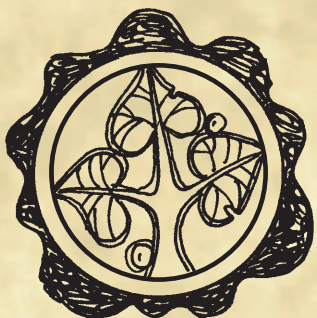
## **Harmonizují naši energii**

přirozenou barevností a kresbou dřeva



## **Pozitivně působí na psychiku člověka**

zvyšují pocit stability a jistoty



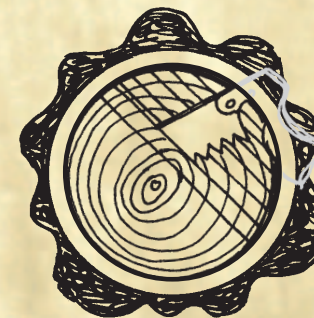
## **Ekologický výrobek**

šetrný k naší přírodě



## **Doživotní záruka**

na nášlapnou vrstvu



## **Rozměry a technologie**

zpracování prken a jejich originalita.

# Zdravý způsob bydlení s puncem osobnosti!

# Až 9 metrů délky prken vyhovuje téměř pro všechny prostory



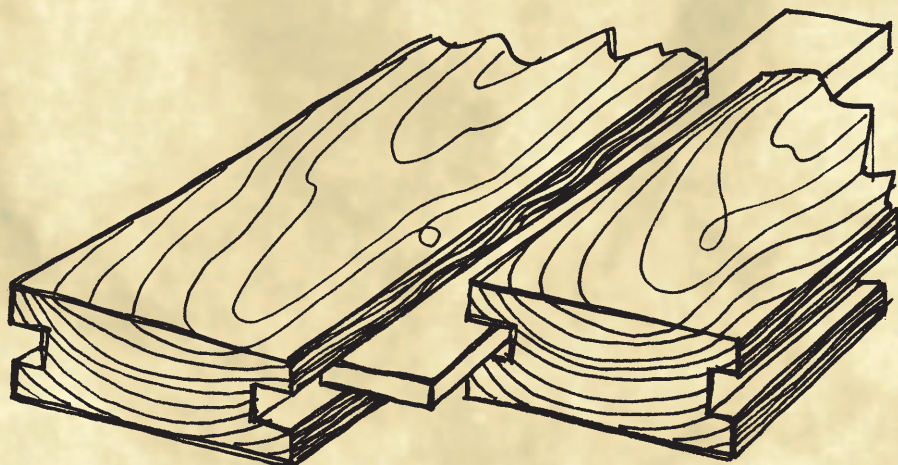
Dlouhá smrková prkna v chodbě jihočeského stavení položená v celé délce.

Klasický způsob délkového nastavení prken s nestejnou šíří.



*Takto položené podlahy mají přirozený vzhled podtržený harmonickou kresbou.*

## Spojení jednotlivých prken



Prkna jsou vzájemně spojena vloženým perem.

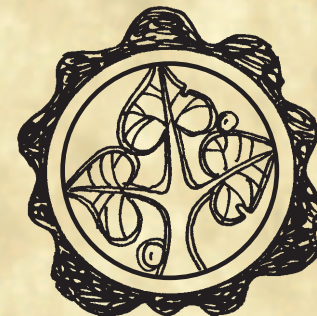
## Přichycení prken k podkladu



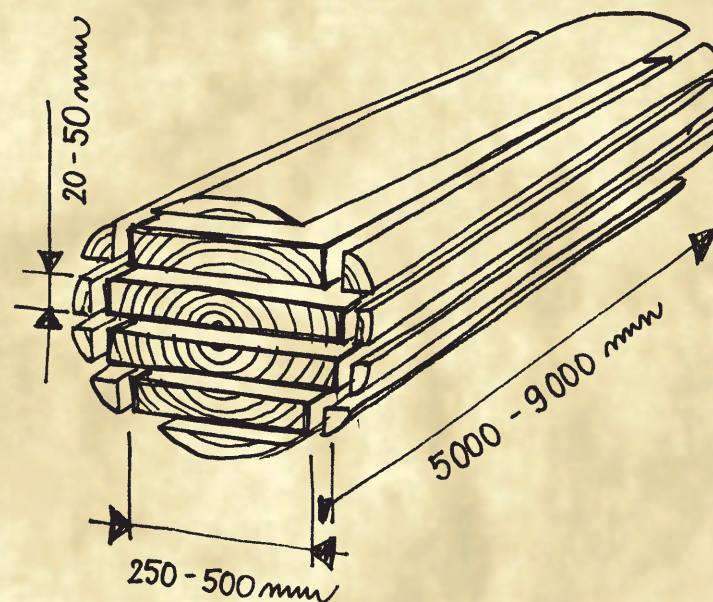
**Přišroubováním** speciálními šrouby pod zátky nebo lodičky.

**Přibitím** kovanými nebo stloukanými hřeby.

# Technologie zpracování „Českých podlah“

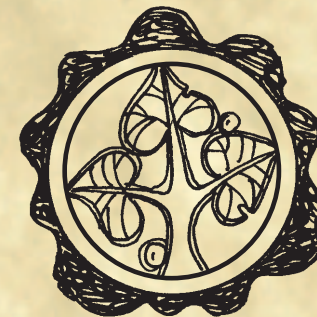


## Rozměry



Prkna jsou zpracována na maximální výtěžnost kmene. To je stejným způsobem jako zpracovávali kulatinu naši předci.

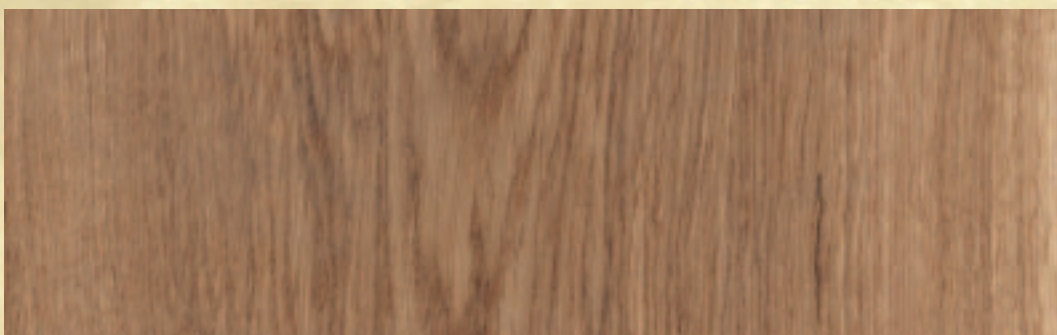
# Vzorník materiálů na české podlahy



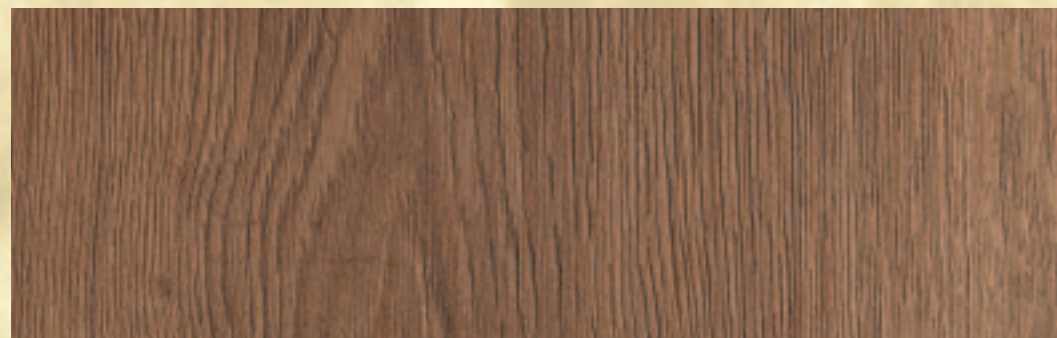
Borovice klasik



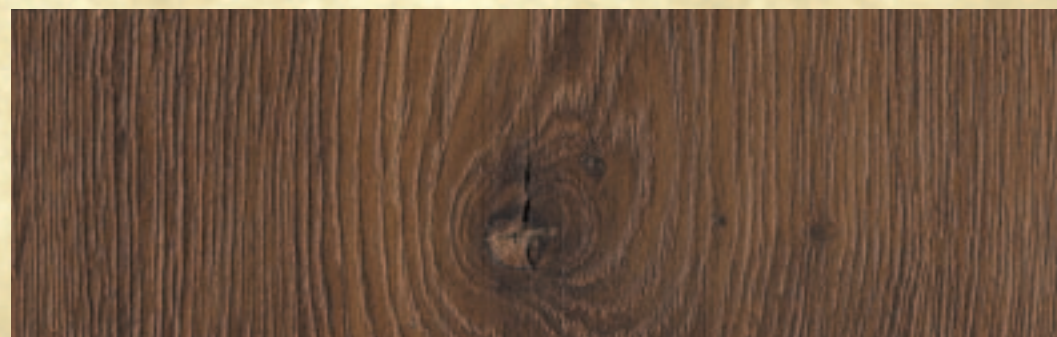
Smrk klasik



Dub klasik



Dub strukturový



Dub antik strukturový